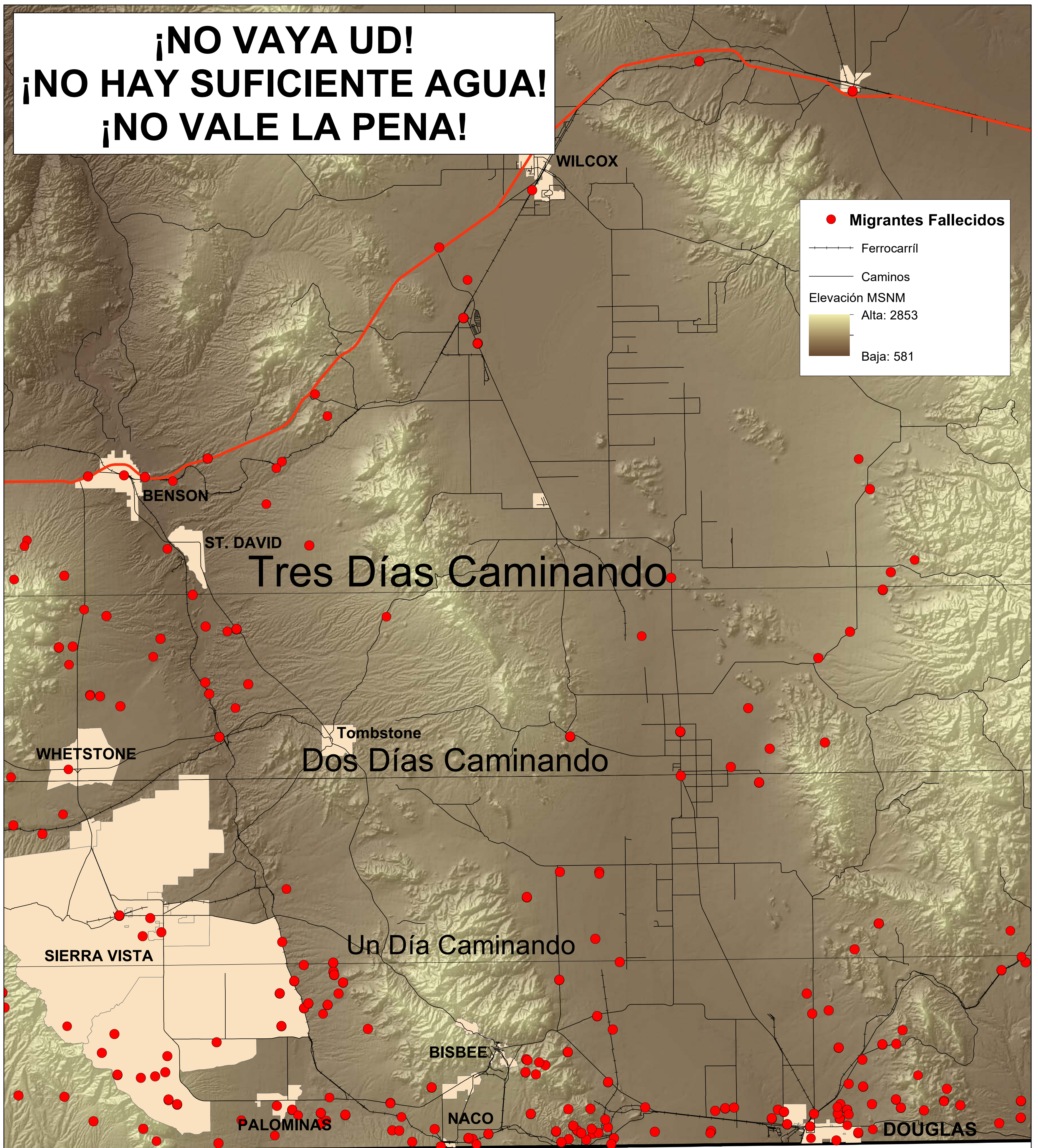


**¡NO VAYA UD!
¡NO HAY SUFICIENTE AGUA!
¡NO VALE LA PENA!**



● Migrantes Fallecidos

--- Ferrocarril

— Caminos

Elevación MSNM

Alta: 2853

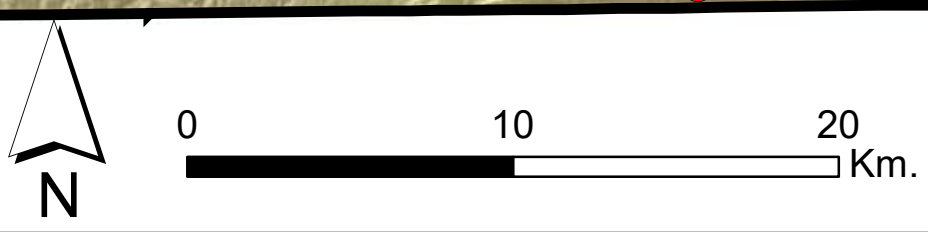
Baja: 581

Tres Días Caminando

Dos Días Caminando

Un Día Caminando

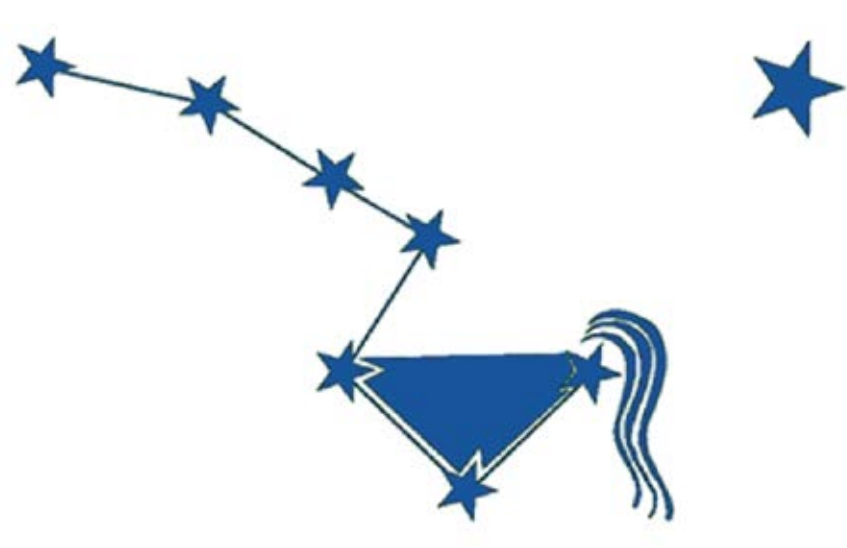
AGUA PRIETA



**Costará un mínimo de 18 días para caminar a Phoenix.
Necesitará un mínimo de tres galones de agua por día por persona.**

Información para migrantes

- Pasar la frontera caminando por el desierto es peligroso y puede terminar en la muerte.**
Si decide pasar la frontera a pie, prepárese bien.
- Vaya con gente que conoce y en la que confía.
 - Necesitará un mínimo de tres galones de agua por día por persona, lleve cuanto pueda.
 - Conozca bien la ruta y la distancia antes de comenzar.
 - Busque los tanques de agua en el desierto señalados con banderas azules.
 - Puede hacer mucho calor en el día y frío en la noche.
 - Use ropa adecuada y botas o zapatos tenis.
 - Lleve sus documentos importantes: su identificación y los números de teléfono de sus parientes o amigos con quien pueda comunicar en caso de emergencia.



Preparado abril 2020 con datos actualizados al 31 de diciembre 2019.

Números de teléfono para emergencias:

- Patrulla Fronteriza EE.UU.: 1-877-872-7435
- Policía: 911
- Consulado Mexicano en Nogales: 1-520-287-2521
- Grupo Beta Nogales: 52-631-312-6180**
- Grupo Beta Agua Prieta: 52-633-338-8962
- Grupo Beta de Sásabe: 52-637-374-8076
- Grupo Beta Sonoyta: 52-651-512-1520