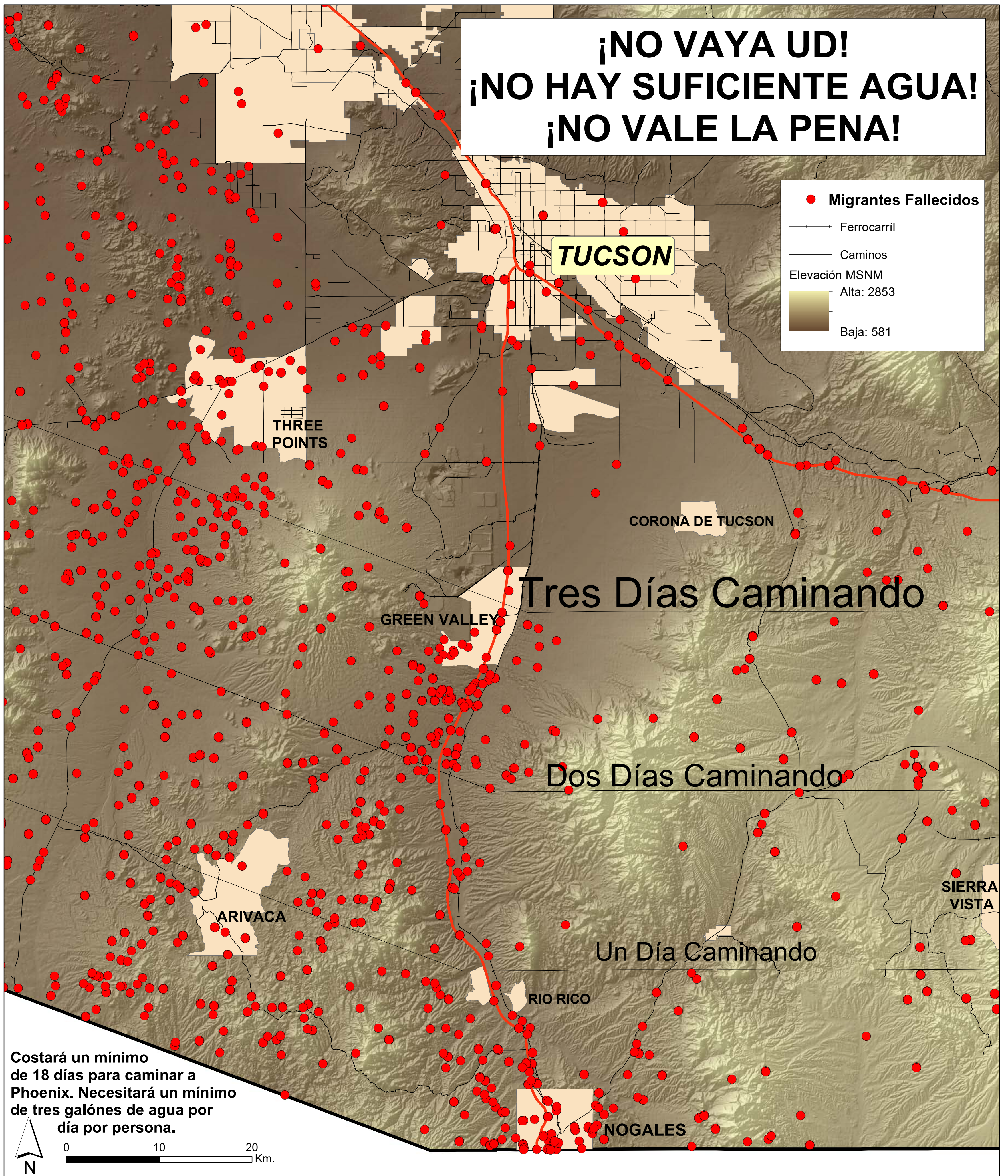


**¡NO VAYA UD!  
¡NO HAY SUFICIENTE AGUA!  
¡NO VALE LA PENA!**



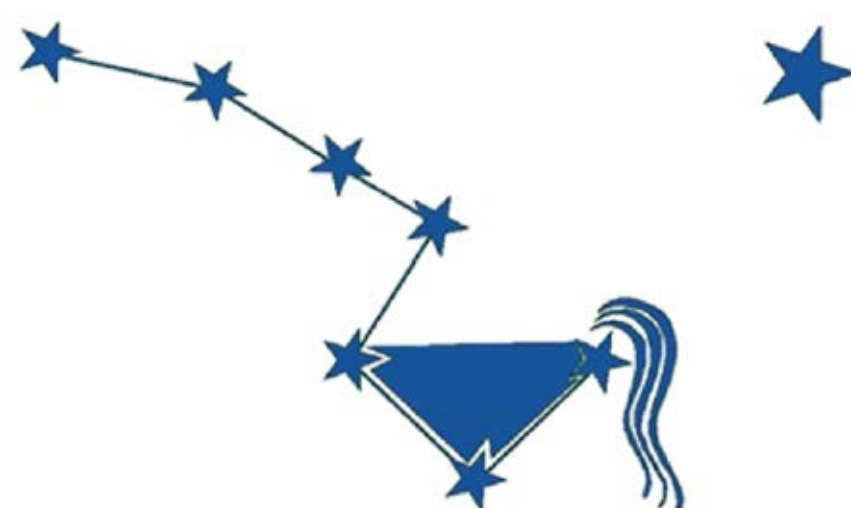
Costará un mínimo de 18 días para caminar a Phoenix. Necesitará un mínimo de tres galones de agua por día por persona.

### Información para migrantes

Pasar la frontera caminando por el desierto es peligroso y puede terminar en la muerte.

Si decide pasar la frontera a pie, prepárese bien.

- Vaya con gente que conoce y en la que confía.
- Necesitará un mínimo de tres galones de agua por día por persona, lleve cuanto pueda.
- Conozca bien la ruta y la distancia antes de comenzar.
- Busque los tanques de agua en el desierto señalados con banderas azules.
- Puede hacer mucho calor en el día y frío en la noche.
- Use ropa adecuada y botas o zapatos tenis.
- Lleve sus documentos importantes: su identificación y los números de teléfono de sus parientes o amigos con quien pueda comunicar en caso de emergencia.



Preparado abril 2020 con datos actualizados al 31 de diciembre 2019.

### Números de teléfono para emergencias:

- Patrulla Fronteriza EE.UU.: 1-877-872-7435
- Policía: 911
- Consulado Mexicano en Nogales: 1-520-287-2521
- Grupo Beta Nogales: 52-631-312-6180**
- Grupo Beta Agua Prieta: 52-633-338-8962
- Grupo Beta de Sásabe: 52-637-374-8076
- Grupo Beta Sonoyta: 52-651-512-1520